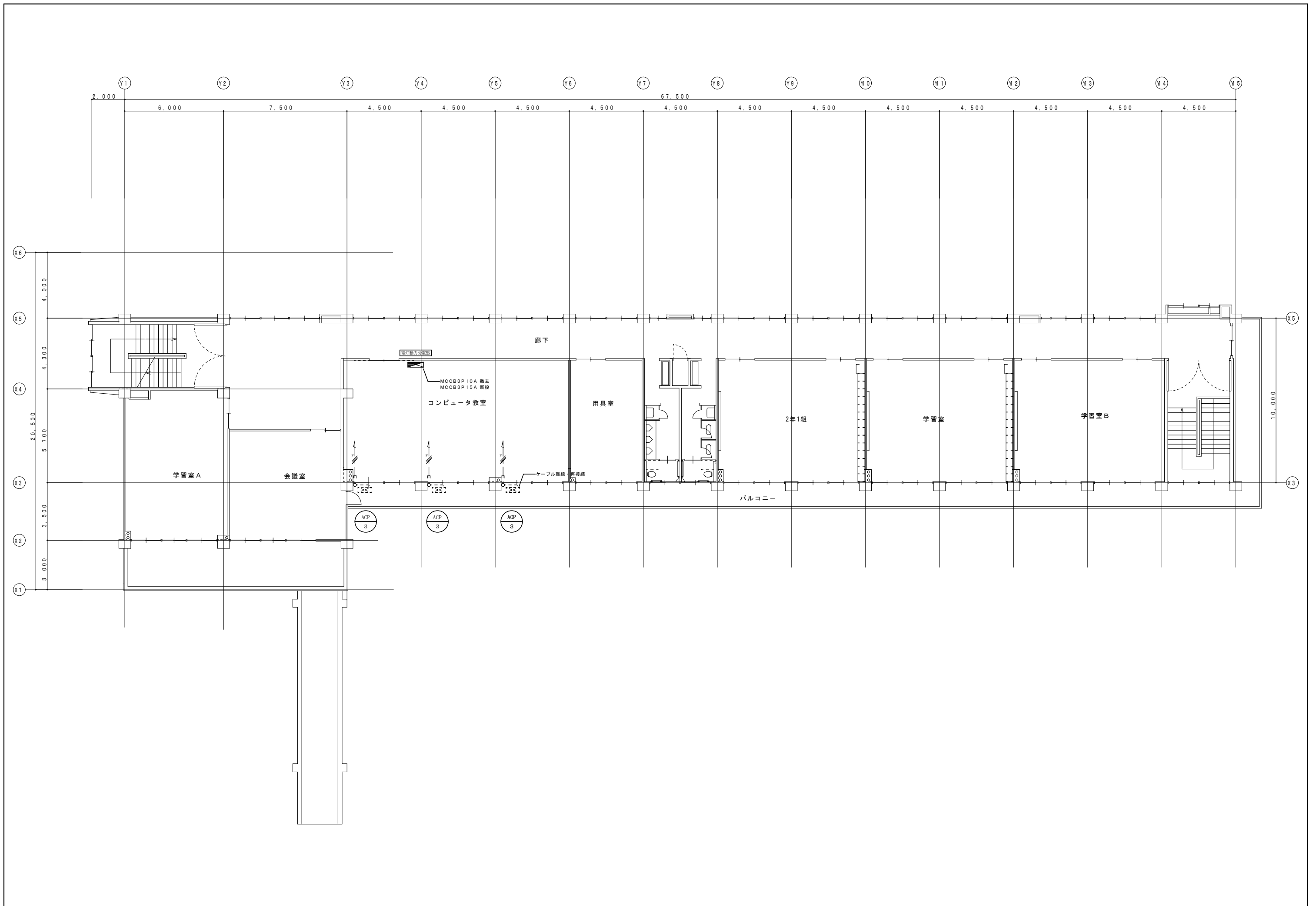


注記

- 特記なき事項は下記による。
 - 公共建築工事標準仕様書 (電気設備工事編) 令和7年版
 - 公共建築改修工事標準仕様書 (電気設備工事編) 令和7年版
 - 公共建築工事標準図 (電気設備工事編) 令和7年版
- 図中太線表示機器及び配線は新設を示し、細線表示機器及び配線は既存を示す。
- 配管配線種別は下記による。
 - ころがし配線
 - - - 露出配管配線
 - ケーブルラック配線
 - 配管保護 保護管 (HIVE2θ)
- 特記なき配管・配線は下記による。

| | | |
|--|-------------------|----|
| | EM-EF2.0-3C | 既設 |
| | EM-CE3.5'-4C | |
| | EM-CE5.5'-4C | |
| | EM-CE8'-3C, E3.5' | |
| | EM-CET14', E3.5' | |
| | EM-CET22', E5.5' | 既設 |
- 凡例

| | | |
|--|--------|---------------------|
| | 電灯動力量 | 既設 |
| | 動力分電量 | |
| | 手元開閉器 | ELCB3P100/60ATX1 既設 |
| | プルボックス | |
| | 天井占検口 | 450角 |
| | 空調室外機 | 機械設備工事 |

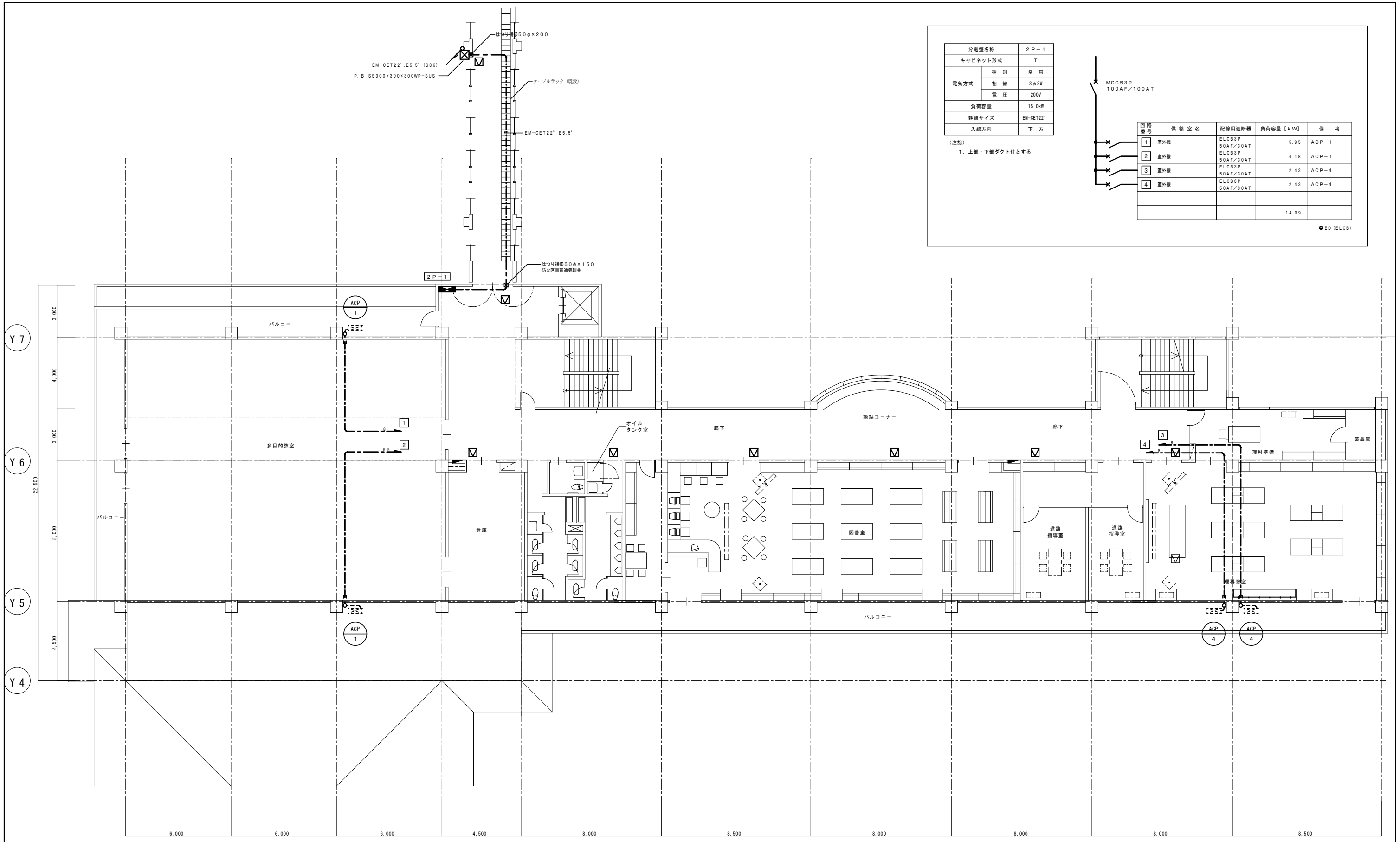


株式会社 藤田設計
 一級建築士 国土交通大臣 登録 第343553号 藤田 寛之
 〒950-0994 新潟市中央区上所1丁目11番14号 TEL (025)245-6081 FAX (025)247-2007

電気設備 設計担当: TK設計 高野

工事名
 関川中学校空調設備設置工事

図名
 教室棟 3階動力設備平面図
 年月日 2026.1 縮尺 A1 (1:100) A3 (1:200) 図面番号 E-03



| | | |
|----------|-----------|------|
| 分電盤名称 | 2P-1 | |
| キャビネット形式 | T | |
| 電気方式 | 種別 | 常用 |
| | 相線 | 3φ3W |
| | 電圧 | 200V |
| 負荷容量 | 15.0kW | |
| 幹線サイズ | EM-OET22' | |
| 入線方向 | 下方 | |

(注記)
1. 上部・下部ダクト付とする

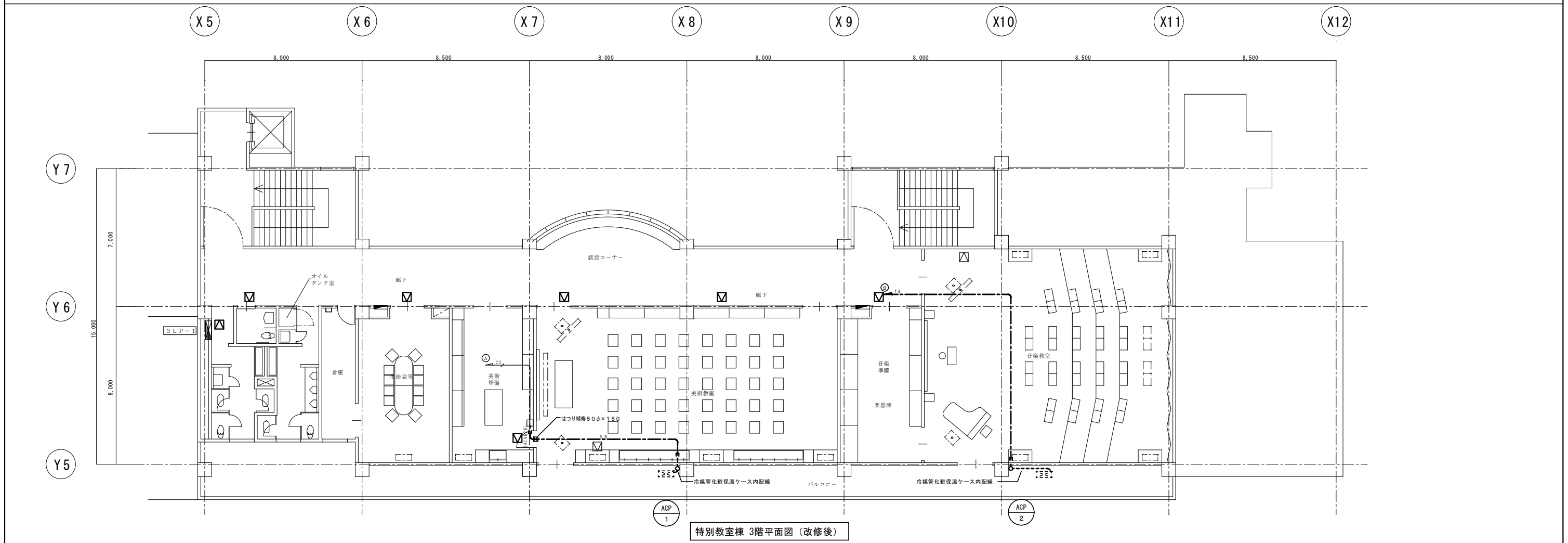
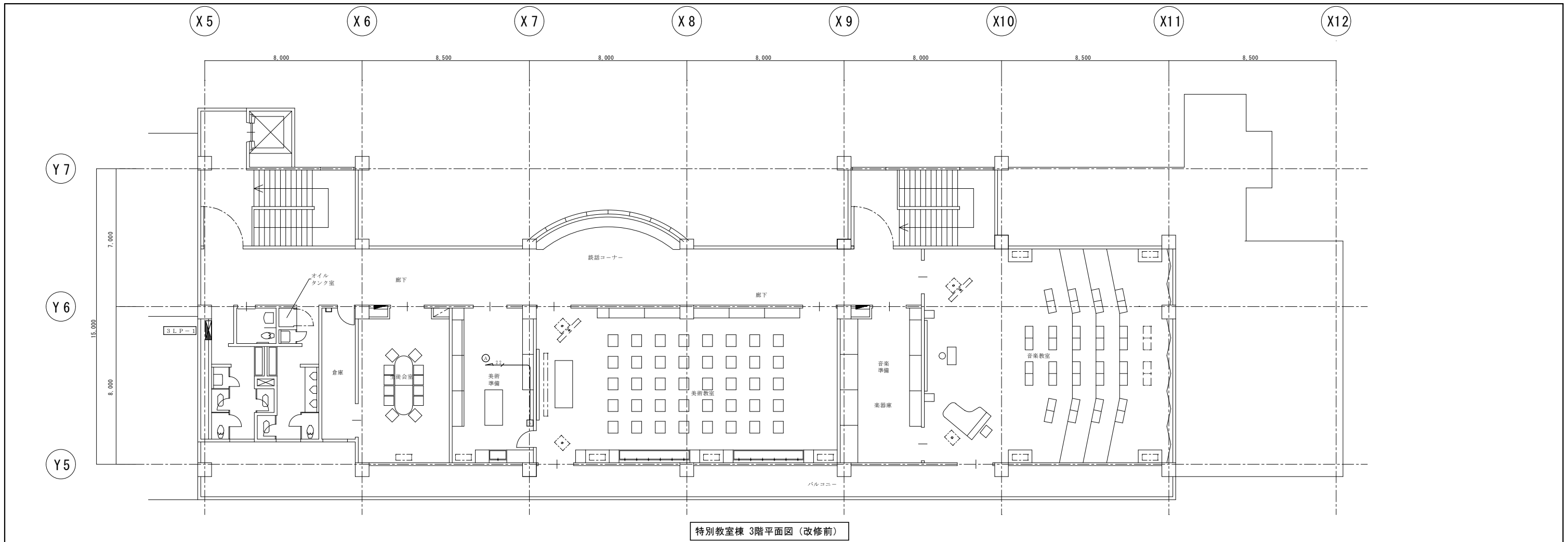
| | | | | |
|------|------|---------------------|-----------|-------|
| 回路番号 | 供給室名 | 配線用遮断器 | 負荷容量 [kW] | 備考 |
| 1 | 室外機 | ELCB3P 50AF/30AT | 5.95 | ACP-1 |
| 2 | 室外機 | ELCB3P 50AF/30AT | 4.18 | ACP-1 |
| 3 | 室外機 | ELCB3P 50AF/30AT | 2.43 | ACP-4 |
| 4 | 室外機 | ELCB3P 50AF/30AT | 2.43 | ACP-4 |
| | | | 14.99 | |

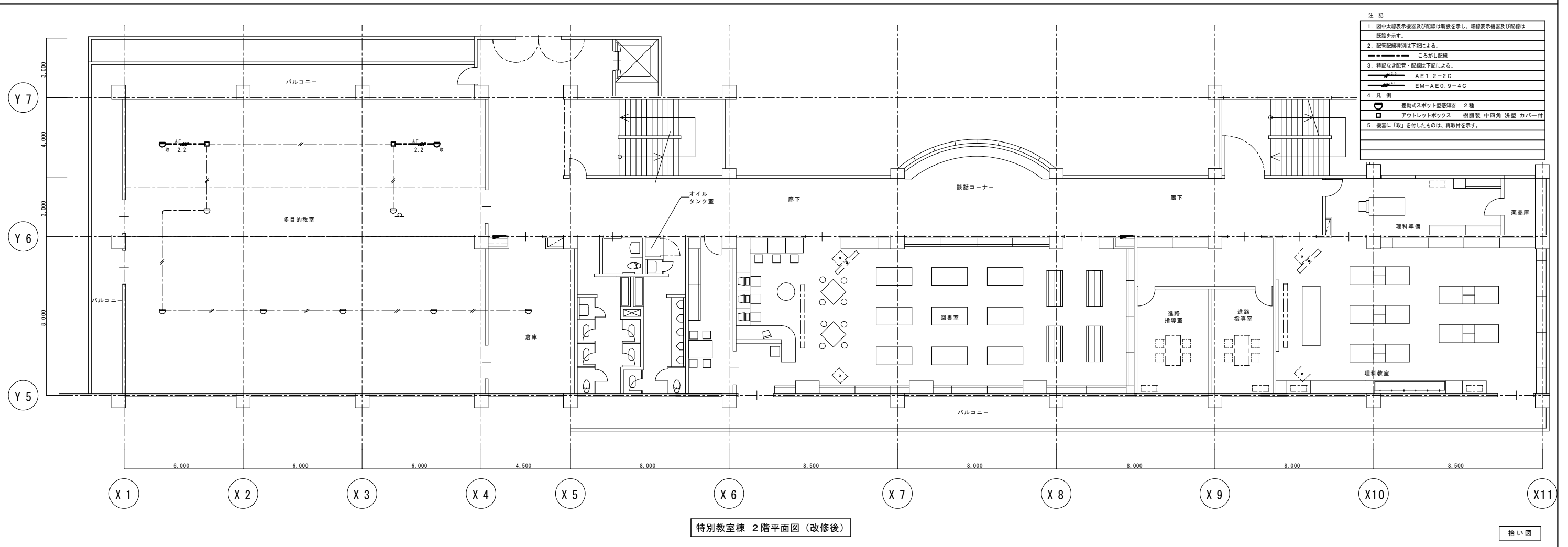
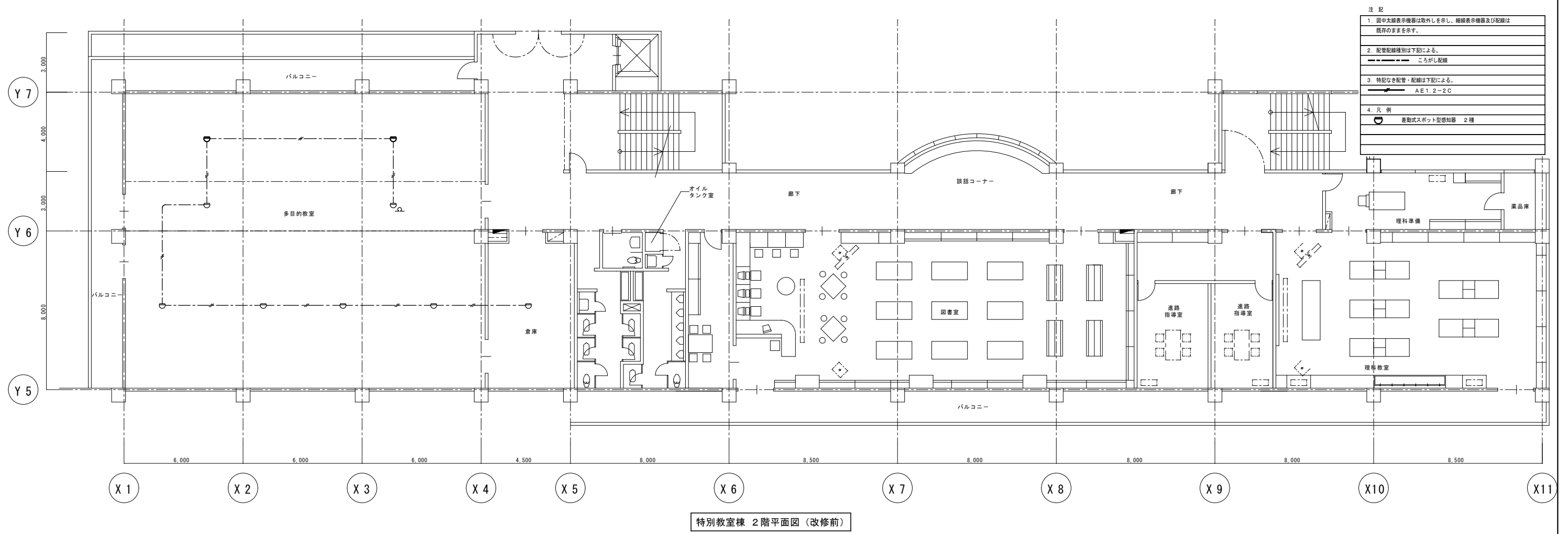
MCCB3P
100AF/100AT

●ED (ELCB)

Y 7
Y 6
Y 5
Y 4

X 1 X 2 X 3 X 4 X 5 X 6 X 7 X 8 X 9 X 10 X 11





拾い図